



NEIGHBOURHOOD
Empowerment Team

預防犯罪 通過環境設計

一個既快速又實用的指南含步驟教學可以讓埃德蒙頓人的房產更安全。



通過環境設計預防犯罪 (CRIME PREVENTION THROUGH ENVIRONMENTAL DESIGN (CPTED))



房產犯罪，例如從車輛裡偷竊或從住宅物業周圍的偷竊，通常是機會犯罪。

CPTED是一種行之有效的方法，通過對物理環境的改變來減少實際犯罪和對犯罪的恐懼。通過積極應用CPTED原則，我們可以提高我們的房產和社區的安全性。

空間的設計和管理會影響人類的行為。當空間設計得當時，它有助於減少犯罪並且增加安全感。然而，當空間設計不佳時，則更容易出現犯罪和反社會行為。這不僅會影響我們的安全和參與社區的意願，還會影響我們整體的身心健康。

業主們可採取積極的措施，通過實施目標強化策略來保護他們的房產。這些策略遵循CPTED (Crime Prevention Through Environmental Design) 通過環境設計預防犯罪的原則，並尋求有助於阻止犯罪的物理環境的設計方案。好的設計會增加罪犯被抓到的機會，並減少犯罪的好處。它也讓我們感到更安全並且更舒適。

CPTED策略一起使用會更有效果，因此通過採用這份文件中列出的一些技巧，業主們可以提高其房產的安全性。



監控



看見與被看見的感覺。

讓我們能夠預測我們的環境，這樣能使我們感到更舒適。

空間的設計應具有清晰的視野，與此同時考慮到私密性。

應避免隔離或隱藏的空間。



不好



良好



照明設施是實現監控的寶貴工具，它們應運用到設計中來防止炫光和陰影。一致性至關重要，因此，應該避免強光和弱光條件，因為這樣會影響夜間視力。



攝像頭、警報器、鏡子和運動傳感器可有助於查看可能更薄弱的區域。

監控



自然監控

人們在空間內和周圍移動時能夠進行觀察。

路過房產的人能夠觀察和報告可疑活動。

建築材料、景觀美化、圍欄和牆壁可以設計成有助於自然監控的方式。景觀美化的一個常見規則是將灌木叢修剪到(0.6米) 2英尺，並將樹上較低的樹枝修剪到不低於(1.8米) 6英尺來開闊視野。



像安全巡邏和像鄰里放哨的這些項目能夠提供有用的監視並顯示出社區的參與。

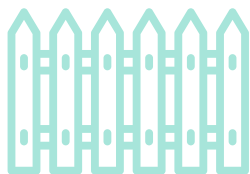
社區受益於土地混合使用（人們不在家時白天經營的企業）與附近有活動發生地比如操場所提供的監控。

其他監控

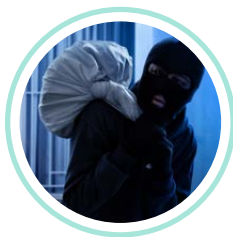
自然的進入權控制

景觀和建築的設計包括人行通道、植被和不同的地被植物。

自然的進入權控制



控制人們如何進入或離開房產。



消除潛在的逃跑路線，保護薄弱區域並指引人們應該往哪裡去。



如果我們清楚地定義行走路徑，就更容易發現不應該在此空間中的人。



其他的進入權控制

使用圍欄或大門防止意外用戶的進入。

它們提供了一個界限，如果建造得當，它們可以提高安全性並且開闊視野。

讀卡器或鎖定機制以及接待區域可確保只有經授權的個人才能進入私人空間。





領土性



維護良好的房產會傳達出該區域受到監控和照顧的信息，因此潛在的罪犯不太可能在那裡犯罪。

防禦空間

明確定義房產的邊界。
從公共空間到私人空間的轉變應該是顯而易見的。



之前



之後

維護

一個維護良好的房產表明自豪感、屋主感和對不良行為缺乏容忍度。
性能惡化的房產表明目標用戶的控制較少，並且更容易發生犯罪。





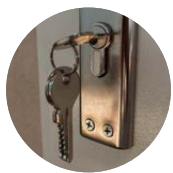
在您的房產周圍運用
CPTED



房產周圍..... 第7頁



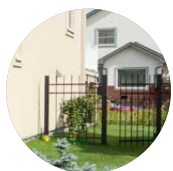
窗戶..... 第8頁



門..... 第9 頁



車庫..... 第10頁



儲物棚..... 第11頁



確保貴重物品安全存放且不在視線範圍內。



房產周圍

確保道路的所有入口都具有清晰的視野；修剪樹木，並擁有明亮的照明設備。這能幫助其他的社區成員看到在您的房產上的可疑人員，從而增加入侵者的風險意識。



使用景觀美化從公共財產中區別除您的房產，以將訪客引導到適當的入口通道。

保持您的房產出於良好的維修狀態和秩序。這能傳達出您關心您的房產並對其負責的信息，這也使入侵者的藏身之處減少。



光線充足



光線不足的人



正確標識您的地址並確保光線充足，這樣緊急車輛更容易看到您的地址。如果您有後巷，也請在那兒標識您的地址。



不在家時請不要打開窗戶，入侵者甚至可以從二樓的窗戶進入。

窗戶



如果您的窗戶有鎖定裝置，請務必使用。如果沒有，請安裝一個別針或使用一塊木頭來防止您的窗戶或推拉門滑開。

安裝防護欄，但確保它們在發生火災時可以被輕鬆移除。地下室的窗戶尤其容易被破窗而入。



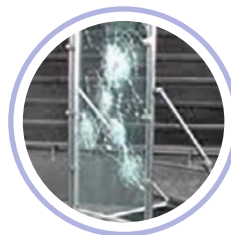
抗斷裂層壓板或高強度剛網紗窗也可用於覆蓋窗戶以增加安全係數。



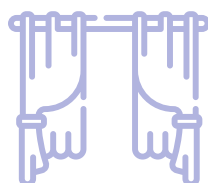
糖玻璃



鋼網



層壓板



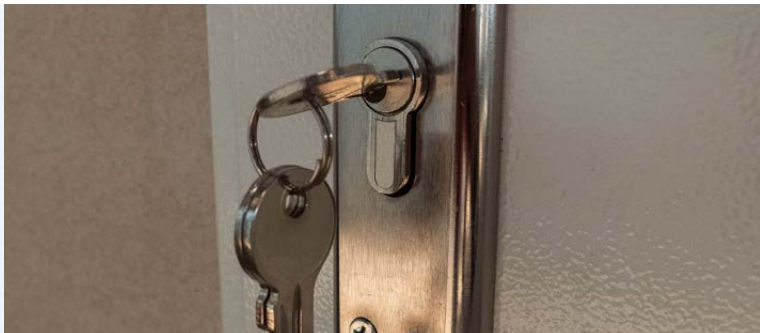
當您不在家時，關閉百葉窗來隱藏您的貴重物品，但當您在家時，把百葉窗打開，發出信號表明有人在家。



確保外面的大門擁有實心的內核。

門

在門把手和鎖舌周圍安裝金屬鎖防護裝置。



鎖舌應有至少一英寸的間距。這是指超出門並進入框架的部分。



門鉸鍊和防撞板中的螺絲釘至少應為三英寸。

在進入您的家之前，請確保頭頂車庫門完全關閉。



車庫



如果您的車庫與您的家是相連的，請確保從車庫進入的門非常堅固，並且有一個可以上鎖的鎖舌。否則，有人可以在闖入您的車庫後進入您的房子。

使用窗簾來隱藏貴重物品。



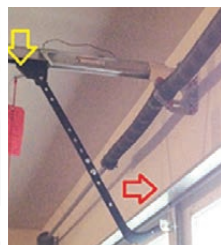
如果您的車庫與您的家不相連，請確保該區域周圍有適當的照明設施。

進入車庫的門應該與家用鎖和螺栓一樣使用相同的策略。



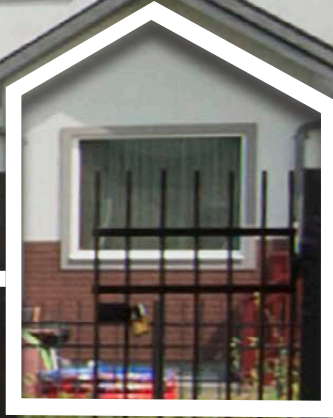
當把車停在車庫外時，請勿將自動車庫開門器留在車內。如果您的車輛被強行闖入，罪犯可用開門器進入您的車庫。

當您外出度假時，請把車庫開門器調成禁用狀態。車庫頂門的釋放栓可以從車庫外拉動它，之後便可進入車庫。可以在網上找到一些方法來說明如何加固這些門。





在您的儲物棚裡的物品可能很有價值。



儲物棚



請確保您的棚子上的鎖足夠堅固並且難以切割。

戶外鎖: 最好用作儲物鎖。

窗戶應遮蓋好，來隱藏棚內的貴重物品。



棚子周圍的區域應該光線充足，門應該很堅固。



所有的財產和序列號都應被記錄下來。



NEIGHBOURHOOD

Empowerment Team

埃德蒙頓警察局犯罪預防部門 (The Edmonton Police Service Crime Prevention Unit) 為執法人員和公眾提供CPTED講習班。

edmontonpolice.ca | 780-421-3422

關於此指南的更多信息請聯繫

NET@edmonton.ca

NET的合作夥伴包括埃德蒙頓警察局 (Edmonton Police Service)、埃德蒙頓市 (City of Edmonton)、家庭中心 (The Family Centre) 和阿爾伯塔省首府地區聯合之路 (United Way of the Alberta Capital Region)。

此指南印刷於: 2019年冬 | Traditional Chinese