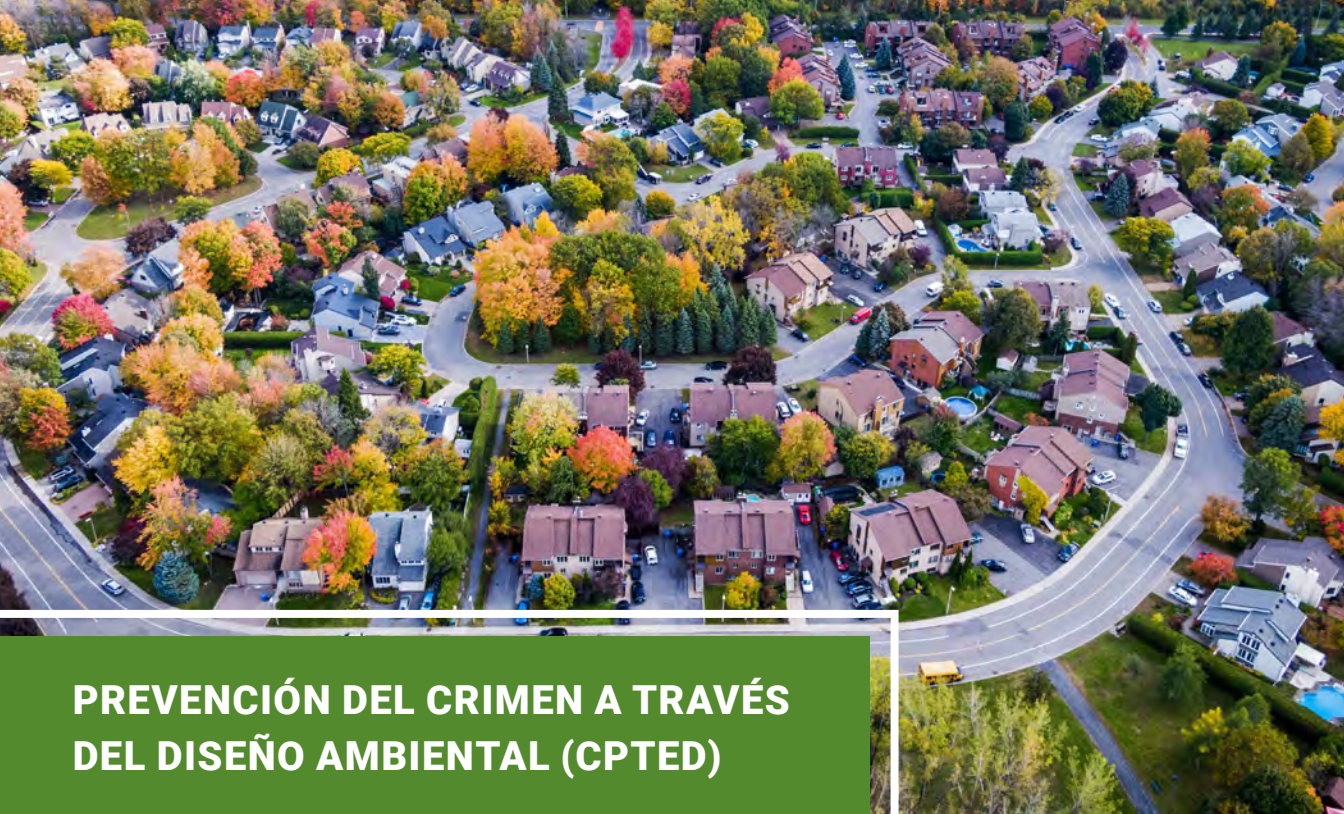




NEIGHBOURHOOD  
Empowerment Team

# PREVENCIÓN DEL CRIMEN A través del Diseño Ambiental

Una guía rápida y práctica sobre las medidas que los habitantes de  
Edmonton pueden tomar para tener una propiedad más segura.



## PREVENCIÓN DEL CRIMEN A TRAVÉS DEL DISEÑO AMBIENTAL (CPTED)



Los delitos contra la propiedad como robos de los vehículos o robos alrededor de las propiedades residenciales suelen ser delitos de oportunidad.

**CPTED es un método probado para reducir los crímenes que se presentan e incentivar el temor al crimen, mediante la modificación del ambiente físico. Aplicando proactivamente los principios de CPTED, podemos incrementar la seguridad de nuestra propiedad y de nuestra comunidad.**

El diseño y el manejo del espacio tienen un impacto sobre el comportamiento humano. Cuando un espacio está bien diseñado, ayuda a reducir el crimen e incrementa las percepciones de seguridad. Sin embargo, cuando un espacio está deficientemente diseñado, el crimen y el comportamiento antisocial son más propensos a ocurrir. Esto no solamente tiene impacto sobre nuestra seguridad y ganas de participar en nuestra comunidad, sino que también afecta nuestro bienestar en general.

Los propietarios pueden tomar pasos proactivos para proteger su propiedad, implementando estrategias de fortificación de los objetivos. Estas estrategias siguen los principios de CPTED (Prevención del Crimen a través del Diseño Ambiental) y buscan diseñar el ambiente físico de una manera que ayude a disuadir del crimen. El buen diseño incrementa las posibilidades de atrapar a un ofensor y reduce los beneficios de la delincuencia. También nos hace sentir más seguros y cómodos.

**Las estrategias de CPTED funcionan mejor juntas, por consiguiente, los propietarios que implementen varios de los consejos mencionados en este documento pueden incrementar la seguridad de su propiedad.**



# VIGILANCIA



La sensación de **ver** y **ser visto**.

Nos permite **predecir nuestro ambiente**, lo cual nos hace sentir más cómodos.

Los espacios deben ser diseñados con **líneas de visión despejadas** y que al mismo tiempo mantengan la privacidad .

Los **espacios aislados** o **escondidos** deben ser **evitados**.



**Malo**



**Bueno**



La iluminación es una herramienta valiosa para permitir la vigilancia y debe ser diseñada para prevenir el brillo y las sombras. La coherencia es importante, por eso, las condiciones de luz altas y bajas se deben evitar pues esto tiene impacto en la visión durante la noche.



Las cámaras, alarmas, espejos y sensores de movimiento pueden ayudar a ver áreas que pueden ser más vulnerables.

# VIGILANCIA

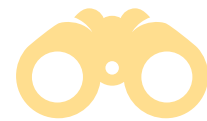


## VIGILANCIA NATURAL

La gente puede **hacer observaciones cuando se moviliza dentro y alrededor de un espacio.**

La gente que está pasando por una propiedad puede **observar e informar sobre actividad sospechosa.**

Los materiales de construcción, paisajismo, cercado y paredes pueden ser diseñados de una manera que abran paso a la vigilancia natural. Una regla común para la jardinería es **recortar los arbustos a los 0.6 metros (2 pies)** y recortar **las ramas bajas de los árboles hasta los 1.8 metros (6 pies)** para abrir líneas de visión.



**Las patrullas de seguridad**, así como los programas tales como **vigilancia de vecindarios** pueden proporcionar observaciones valiosas y mostrar participación en la comunidad.

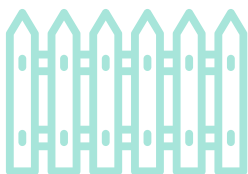
**Las comunidades se benefician** de la vigilancia proporcionada por la combinación de la utilización de los terrenos (negocios que operan durante el día mientras la gente está fuera de su hogar) y de tener cerca generadores de actividad como áreas de juego.

## OTRA VIGILANCIA

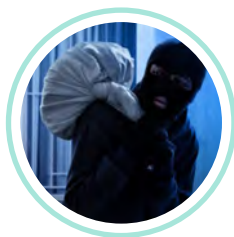
## CONTROL DE ACCESO NATURAL

El paisajismo y el diseño de la construcción incluye los caminos, la vegetación y las diferentes cubiertas de suelo.

# CONTROL DE ACCESO NATURAL



Controle cómo la gente puede **entrar o salir** de una propiedad.



**Eliminando posibles rutas de escape**, proteja áreas vulnerables y dirija la gente hacia donde se supone que debe estar.



Es más fácil detectar personas que no deberían estar en un espacio, si nosotros claramente **definimos trayectorias de desplazamiento**.



## OTROS CONTROLES DE ACCESO

Las cercas o puertas previenen el acceso de usuarios indeseados.

Estas proporcionan un perímetro y cuando se construyen bien pueden mejorar la seguridad, así como abrir las líneas de visión.

Los lectores de tarjetas o mecanismos de cierre, así como las áreas de recepción, garantizan que solamente individuos autorizados tengan acceso a espacios privados.



# TERRITORIALIDAD



Una propiedad bien mantenida envía el mensaje que el área está **monitoreada y cuidada**, por lo tanto, un posible ofensor está menos propenso a cometer un crimen ahí.

## ESPACIO DEFENSIBLE

Claramente defina los **límites** de una propiedad.  
Las transiciones de espacios públicos a privados deben ser obvias.



Antes



Después

## MANTENIMIENTO

Una propiedad **bien mantenida** indica orgullo, un sentido de pertenencia y una falta de tolerancia hacia el comportamiento no deseado.

Las propiedades deterioradas indican que hay menos control por los usuarios esperados y una vulnerabilidad más grande al crimen.

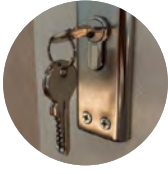




**Alrededor de su Propiedad** ..... **página 7**



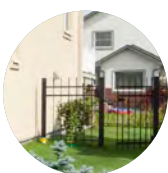
**Ventanas** ..... **página 8**



**Puertas** ..... **página 9**



**Garaje** ..... **página 10**



**Cobertizo** ..... **página 11**



Asegúrese que sus propiedades de valor estén **guardadas seguramente y fuera de vista.**



# ALREDEDOR DE SU PROPIEDAD

Asegúrese que hayan **líneas de vista despejadas** hacia todas las entradas desde la calle; **recorte los árboles** y tenga **iluminación brillante**. Esto permite a otros miembros de la comunidad ver personas sospechosas en su propiedad, lo cual incrementa la percepción de riesgo de un intruso.

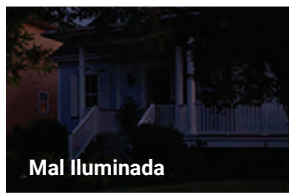


**Use el paisajismo** para identificar su propiedad de la propiedad pública de manera que dirija a los visitantes a la entrada apropiada.

Mantenga su **propiedad en buen estado y orden**. Esto envía el mensaje que a usted le importa su propiedad y que usted toma responsabilidad por ella, esto también le da a los intrusos pocos lugares para esconderse.



Entrada Bien Iluminada



Mal Iluminada



Tenga su **dirección marcada correctamente y bien iluminada**, esto le hace más fácil a los vehículos de emergencia ver su dirección. Si usted tiene un callejón en la parte posterior, marque su dirección ahí también.





No deje sus ventanas abiertas cuando no esté en casa, **un intruso puede entrar incluso por las ventanas de un segundo piso.**

# VENTANAS



Si sus ventanas tienen mecanismos para asegurarlas, úselos. Si no, instale una clavija o use un pedazo de madera para **prevenir que su ventana o sus puertas deslizantes sean abiertas.**

**Instale barras de seguridad**, pero asegúrese que puedan ser **fácilmente removidas en caso de incendio**. Las ventanas de los sótanos son particularmente vulnerables a que las rompan.



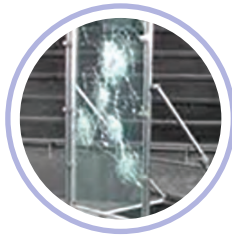
Las laminaciones resistentes al rompimiento o rejillas **de malla de acero de alta resistencia** también pueden ser usadas para  **cubrir las ventanas**  para mejorar la seguridad.



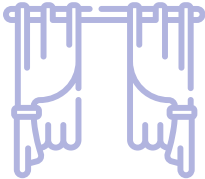
Rejillas



Malla de Acero



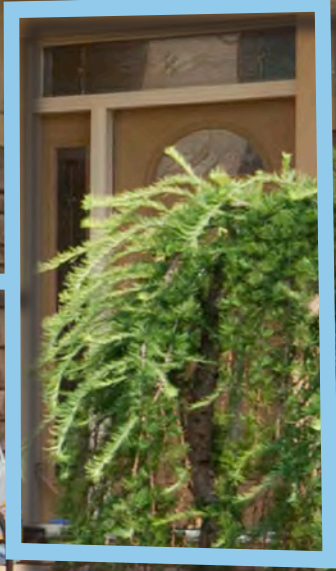
Laminación



**Cierre las persianas** para **esconder sus objetos de valor** de la vista directa cuando usted no esté en casa, pero manténgalas abiertas cuando esté para indicar que alguien está allí.

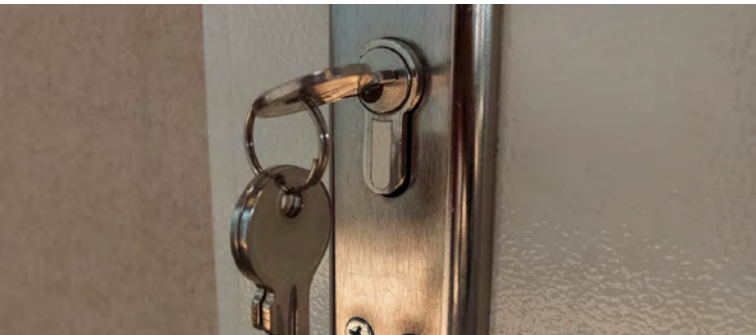


Asegúrese que las puertas del exterior tengan un **cuerpo sólido**.



# PUERTAS

Instale una **cerradura protectora de metal** alrededor de su agarradera de la puerta y del cerrojo de seguridad.



Los pasadores de la cerradura deben tener un **alcance** de al menos **una pulgada**. Esta es la porción que se proyecta hacia afuera de la puerta y adentro del marco.



Los tornillos de las bisagras de la puerta y del enchapado deben medir al menos **tres pulgadas**.

Asegúrese que la puerta del garaje esté **completamente cerrada** antes de entrar a su hogar.

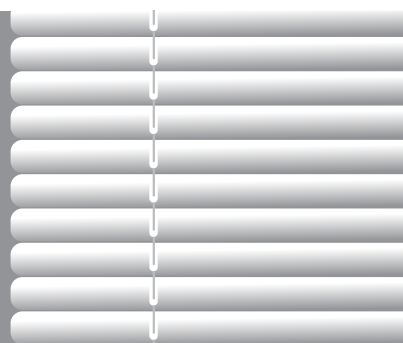


# GARAJE



Si su garaje está anexo a su casa, asegúrese que la puerta de entrada del garaje sea **fuerte y que tenga una cerradura de seguridad que usted asegure con llave**. De otra forma, alguien podría entrar a su casa después de haber ganado acceso a su garaje.

Use **cortinas en las ventanas** para esconder sus pertenencias de valor.



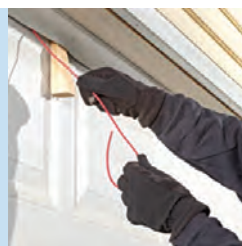
Si su garaje no está anexo a su casa, asegúrese que hay **buena iluminación alrededor del área**.

Las puertas de entrada al garaje deben usar las **mismas estrategias** que **los seguros y los pasadores de la casa**.



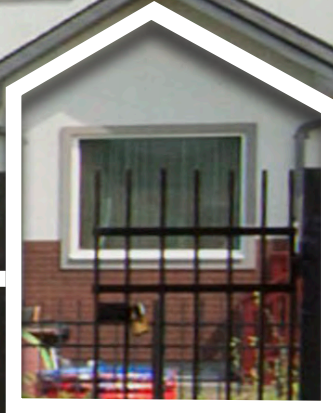
**No** deje el control remoto de la puerta de su garaje **dentro de su vehículo** cuando esté estacionado afuera. Si alguien irrumpe en su vehículo, puede utilizar el control para lograr entrar a su garaje.

**Cuando se vaya de vacaciones, inhabilite su control remoto del garaje.** El mecanismo de liberación de la puerta superior del garaje se puede acceder desde afuera y tirar de él para lograr entrar. En internet se pueden encontrar varios métodos que muestran cómo reforzar estas puertas.





Las pertenencias en su cobertizo pueden ser de **mucho valor**.



# COBERTIZO



Asegúrese que el candado en su cobertizo sea suficiente y que sea **difícil de cortar**.

**Candados para afuera:** mejor utilizarlos como candados para depósito.

Las ventanas deben estar **cubiertas** para esconder las pertenencias de valor dentro de su cobertizo.



El área alrededor de su cobertizo **debe estar iluminada** y la **puerta debe ser resistente**.



Todas las **pertenencias** y los **números de serie** deben estar **documentados**.



NEIGHBOURHOOD  
Empowerment Team

La Unidad de Prevención del Crimen de los Servicios de Policía de Edmonton ofrece talleres de CPTED para ambos, oficiales de las fuerzas policiales y miembros del público en general.

**[edmontonpolice.ca](http://edmontonpolice.ca) | 780-421-3422**

Para más información sobre esta guía, por favor contacte a **[NET@edmonton.ca](mailto:NET@edmonton.ca)**

NET es una colaboración de los Servicios de Policía de Edmonton, la Ciudad de Edmonton, el Family Centre y United Way de la Región Capital de Alberta.

Guía impresa: Invierno 2019 | Spanish